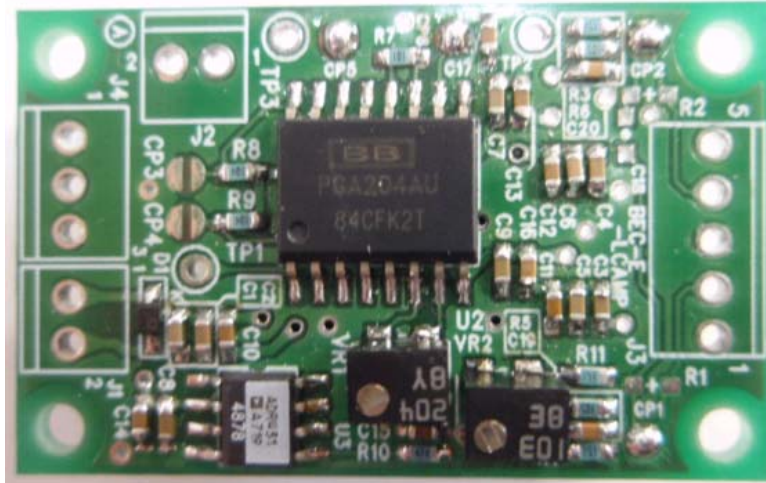


ロープライス・装置組み込み用途に最適！

低価格超小型ロードセルアンプ



主な仕様

| | |
|------------|---|
| ・型式 | BEC-E-LCAMP |
| ・適合(対象)センサ | 各種ストレージ式センサ(ブリッジ接続タイプ、100Ω以上) (ロードセル・圧力計・各種微弱出力センサ他) |
| ・入力 | 平衡差動入力 1ch(入力インピーダンス:10MΩ以上) |
| ・定格出力 | ±10V(負荷抵抗:2KΩ以上) |
| ・周波数特性 | 1kHz/-3dB |
| ・ゲイン | 1000倍(標準) |
| ・ブリッジ印加電圧 | 2.5V基準電圧出力内蔵 (Ref部温度ドリフト:0.25μV/°C以内、調整範囲:±12.5mV) |
| ・温度ドリフト | 0.25μV/°C以内 |
| ・非直線性 | 0.02% F.S.以内 |
| ・基板サイズ | 40×25mm |
| ・電源 | DC +9V~+18V |

特徴

- ・機能はシンプルですが、精度等は高性能品にひけを取らない低価格超小型ロードセルアンプです。開発装置への組み込み用途に最適です。
- ・ケース入り仕様も製作いたします。(電池駆動)
- ・ゼロ点は基板上のトリマにて微調整が可能です。
- ・ゲイン変更等も対応します。お気軽にご相談ください。

価格

¥14,500~(標準仕様・ケース無し、数量により異なります。別途お問い合わせください。)



お問い合わせ先

バロン電子株式会社

〒170-0013 東京都豊島区東池袋3-5-7ユニオンビル

TEL:03-3971-1785 FAX:03-3971-2579

MAIL : info@baron-ec.com URL:http://www.baron-ec.com/